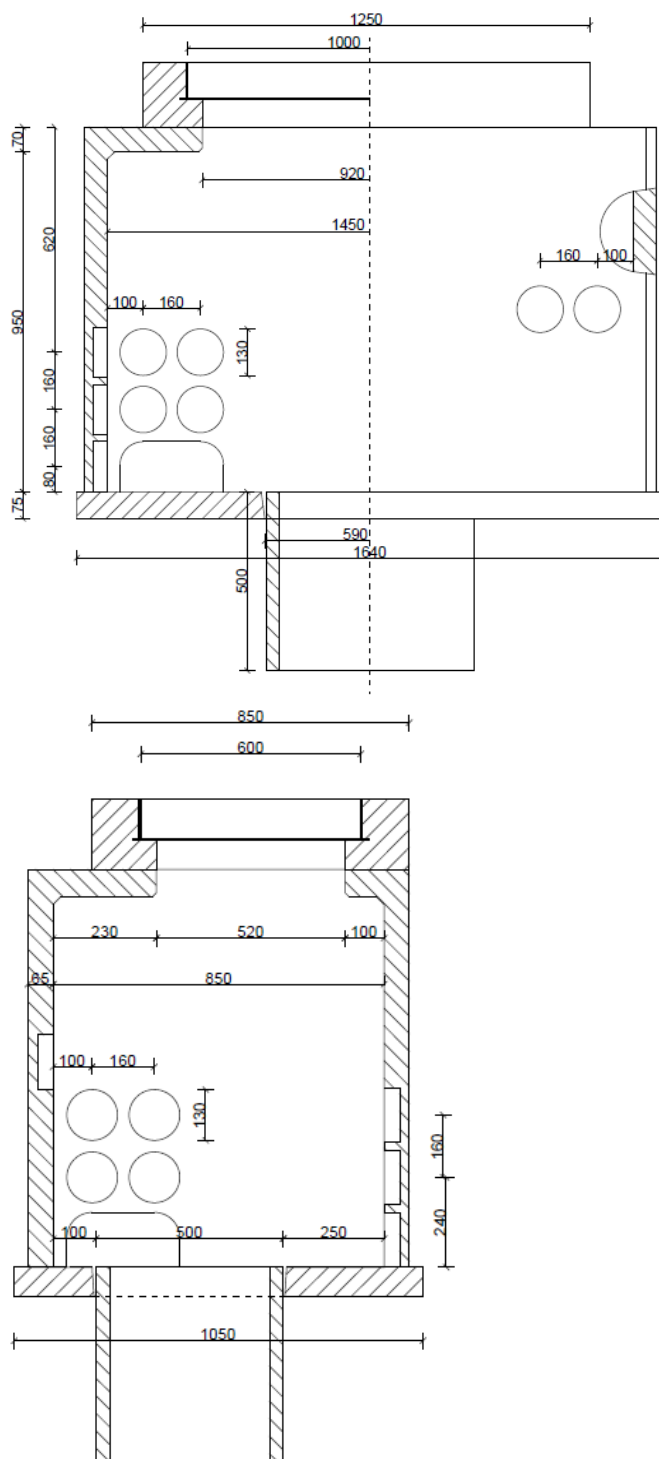


## STUDNIA KABLOWA SKO-4G



Studnia SKO-4 wykorzystywana dla kabli miedzianych jako studnia 4-otworowa dla rur o średnicy do  $\text{Ø}110$  mm, jako przelotowa lub narożna z możliwością dwustronnego odgałęzienia. Dla kabli światłowodowych ma zastosowanie do 8 rur kanalizacji  $\text{Ø}40$  mm przy dnie komory jako przelotowa lub narożna, z możliwością nałożenia studni na wcześniej