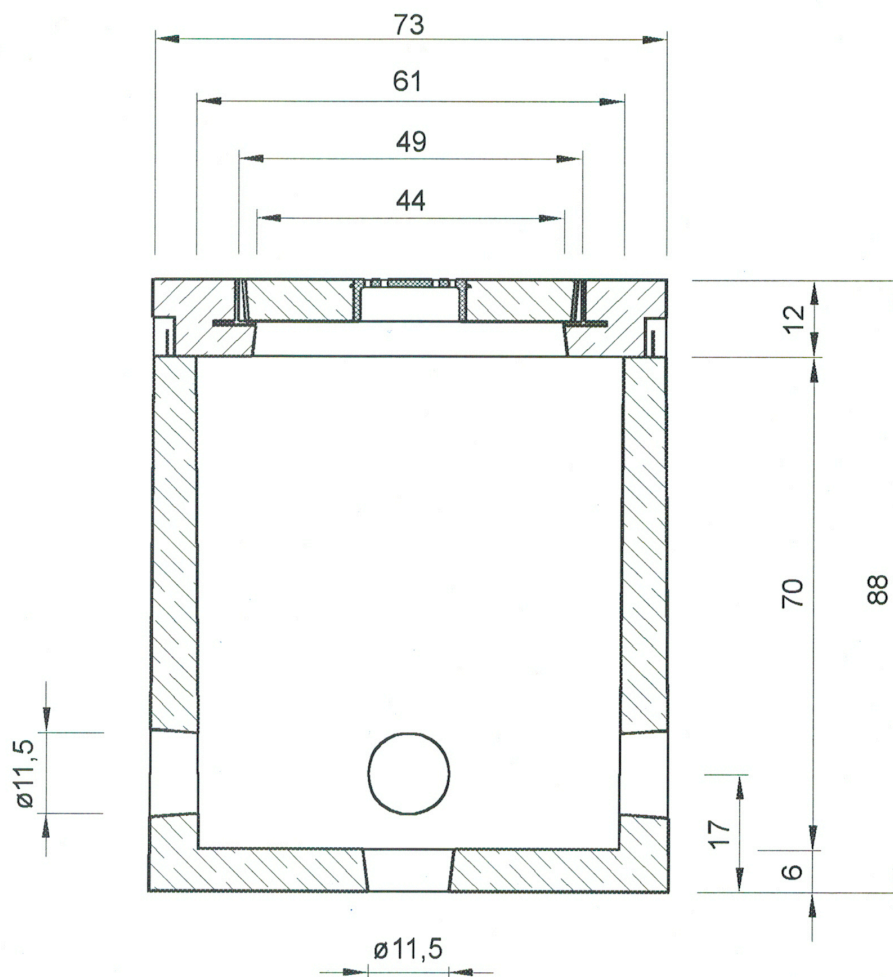


STUDNIA KABLOWA SKO-1p/1g



Studnia kablowa optymalna SKO-1g (wersja głęboka)

Produkowana jest również studnia SKO-1p (wersja płytka), o wysokości w świetle 55 mm.

Ciężar kompletnej studni: ok. 380 kg (SKO-1g) lub 330 kg (SKO-1p).