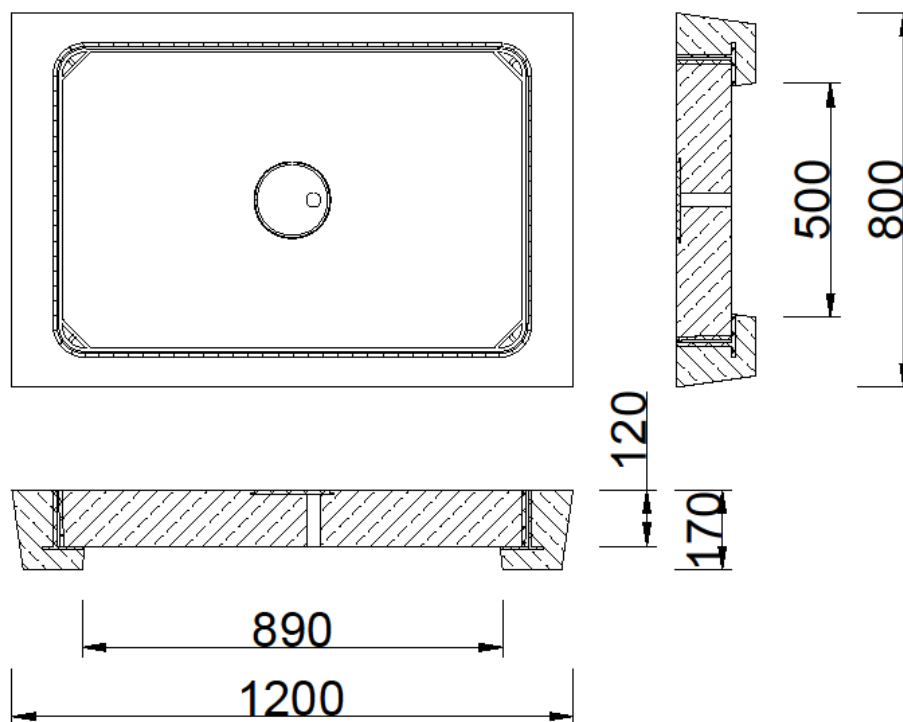


**WŁAZ CIĘŻKI  
D-400**

Właz ciężki w klasie D-400 zgodnie z normą PN-EN 124:2010.

Stosowany jest do przykrycia studni kablowych typu: SKR-1, SKO-2, SKO-6, SKR-2, SKMP-3, SKMP-4 i SK-6, SK-12.

Właz składa się z elementów: ramy ciężkiej i pokrywy ciężkiej. Korpusy ram i oprawy pokryw produkowane są z żeliwa szarego lub stali.

Właz ciężki produkowany jest także w wersji zamykanej.